

SMA MODEL

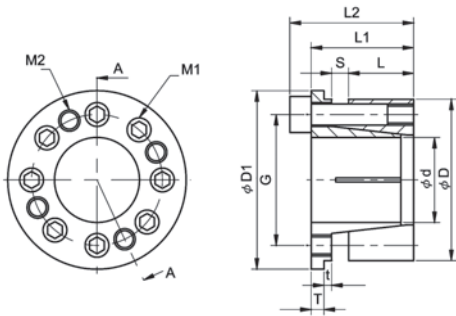


Specifications / 规格 / 사양

Model 型号 형식	Rated torque 允许转矩 허용 토크 [N · m]	Rated thrust 允许推力 허용 추력 [N]	Hub contact pressure 毂侧面压力 허브 측면압 [N/mm ²]	Hub's minimum external dia. 毂最小外径 허브 최소지름 (S45C) [mm]	Tightening torque 紧固转矩 조임 토크 [N · m]	Moment of inertia 转动惯量 관성 모멘트 [kg · m ²]	Mass 质量 질량 [kg]
SMA-20	216	21600	130	56	8.8	3.70×10 ⁻⁶	0.144
SMA-22	255	22600	117	57	8.8	4.42×10 ⁻⁶	0.165
SMA-24	363	29900	111	58	8.8	5.45×10 ⁻⁵	0.180
SMA-25	392	31400	102	58	8.8	6.15×10 ⁻⁵	0.188
SMA-28	441	31400	119	66	8.8	8.15×10 ⁻⁵	0.195
SMA-30	500	33300	114	67	8.8	9.45×10 ⁻⁵	0.208
SMA-32	530	33300	104	68	8.8	1.14×10 ⁻⁴	0.219
SMA-35	883	47600	114	80	15.7	2.12×10 ⁻⁴	0.325
SMA-38	1020	49400	132	89	15.7	2.62×10 ⁻⁴	0.362
SMA-40	1079	50300	124	90	15.7	3.00×10 ⁻⁴	0.380
SMA-42	1157	51500	120	91	15.7	3.32×10 ⁻⁴	0.405
SMA-45	1285	56900	112	93	15.7	3.95×10 ⁻⁴	0.435
SMA-48	1402	58400	129	103	15.7	4.75×10 ⁻⁴	0.460
SMA-50	1705	68200	143	111	15.7	5.35×10 ⁻⁴	0.485

* The operating temperature range is -40 °C to 150°C. * 使用环境温度范围为-40℃至150℃。 * 사용 환경 온도 범위는 -40 °C ~150 °C.

Dimensions / 尺寸 / 치수



How to Place an Order
订货时
주문 시에

SMA-20

Size / 尺寸 / 사이즈

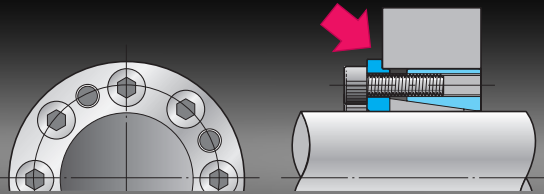
Model 型号 / 형식	d [mm]	D [mm]	D1 [mm]	G [mm]	L [mm]	L1 [mm]	L2 [mm]	T [mm]	t [mm]	S [mm]	M1	M2
SMA-20	20	38	42	30.8	15.3	24.1	29.1	3	1.8	4	8-M5×18	4-M5
SMA-22	22	40	44	32.8	15.3	24.1	29.1	3	1.8	4	8-M5×18	4-M5
SMA-24	24	42	46	34.8	16.3	25.1	30.1	3	1.8	4	8-M5×18	4-M5
SMA-25	25	43	47	35.8	17.3	26.1	31.1	3	1.8	4	8-M5×18	4-M5
SMA-28	28	46	50	38.8	17.3	26.6	31.6	3.5	1.8	4	10-M5×18	4-M5
SMA-30	30	48	52	40.8	17.3	26.6	31.6	3.5	1.8	4	10-M5×18	4-M5
SMA-32	32	50	54	42.8	18.3	27.6	32.6	3.5	1.8	4	10-M5×18	4-M5
SMA-35	35	57	62	48.4	19.5	30	36	4	2	4.5	8-M6×20	4-M6
SMA-38	38	60	65	51.4	20	30.5	36.5	4	2	4.5	10-M6×20	4-M6
SMA-40	40	62	67	53.4	20.5	31	37	4	2	4.5	10-M6×20	4-M6
SMA-42	42	64	69	55.4	20.5	31	37	4	2	4.5	10-M6×20	4-M6
SMA-45	45	67	72	58.4	21	31.5	37.5	4	2	4.5	10-M6×20	4-M6
SMA-48	48	70	75	61.4	21	32	38	4.5	2	4.5	12-M6×20	4-M6
SMA-50	50	72	77	63.4	21.5	32.5	38.5	4.5	2	4.5	14-M6×20	4-M6

* Mounting shaft tolerance is h7 class. * Mounting hub tolerance is H7 class. * 安装轴公差: h7 * 安装毂公差: H7 * 부작 축 공차: h7 * 부작 허브 공차: H7

SMA & POSI LOCK

SMA MODEL

SMA models employs counter lock in inner ring and is good in centering.
 SMA 系列胀紧套因为在内轮设有凸缘，对中效果十分优秀。
 SMA 모델은 내륜에 들출을 마련하고 있기 때문에, 센터링 효과가 우수합니다.



SMA MODEL

POSI LOCK PSL-K MODEL

The sleeve's internal/external diameter ratio is small. The mounting part's diameter as well as the moment of inertia can be reduced. The mechanism is simple and high concentricity can be maintained.
 套筒内外径比较小，力求实现安装零件的小径化，转动惯量也较小。机械装置简单，且能保持高精度的同心度。

슬리브 안팎지름비가 작아 부속 부품의 소경화를 꾀할 수 있고 관성 모멘트도 작게 할 수 있습니다. 메 커니즘은 심플하면서도 고정도의 동심도를 유지할 수 있습니다.



POSI LOCK PSL-G MODEL

A simple structure and rigid parts provide uniform transmission and can withstand heavy load. A short shaft direction length saves space.

通过简单的结构和牢固的构件获得均匀的传递能力，且可应对重负载。轴向较短，不占用多余空间。

심플한 구조와 강인한 부재에 의해 균질의 전달 능력을 얻을 수 있으며 게다가 고부하에 대응할 수 있습니다. 축 방향으로의 길이가 짧아 이상의 공간을 차지하지 않습니다.



POSI LOCK PSL-D MODEL

This is designed for a medium load. The contact pressure is small and the mounting diameter and mass can be reduced. A short shaft direction length saves space.

设计用于中负载，面压力较小，力求实现安装的小径化·轻量化。轴向较短，不占用多余空间。

중하중용 설계로 면압이 작아 부하의 소경화, 경량화를 꾀할 수 있습니다. 축 방향으로의 길이가 짧아 이상의 공간을 차지하지 않습니다.

